

COMPANYIA "PRODUCCIONS DE FERRO"
NECESSITATS TÈCNIQUES DE L'ESPECTACLE "AQUELL CARRER"

ESCENARI:

- Espai mínim de 7 x 6 x 5 metres
- Dues tarimes de 2 x 1 m (tipus Rosco, GUIL...) amb pates de 20cm

ILUMINACIÓ I SO: Veure plànols adjunts

PERSONAL MÍNIM NECESSARI PEL MUNTATGE:

- Carrega/descarrega: 2 persones
- Tècnic: 1 persona

ALTRES NECESSITATS:

- 2 botelles d'aigua mineral de 1,5l
- Camerinos per 2 persones amb miralls, dutxes amb aigua calenta i tovalloles i lavabos amb paper higiènic.

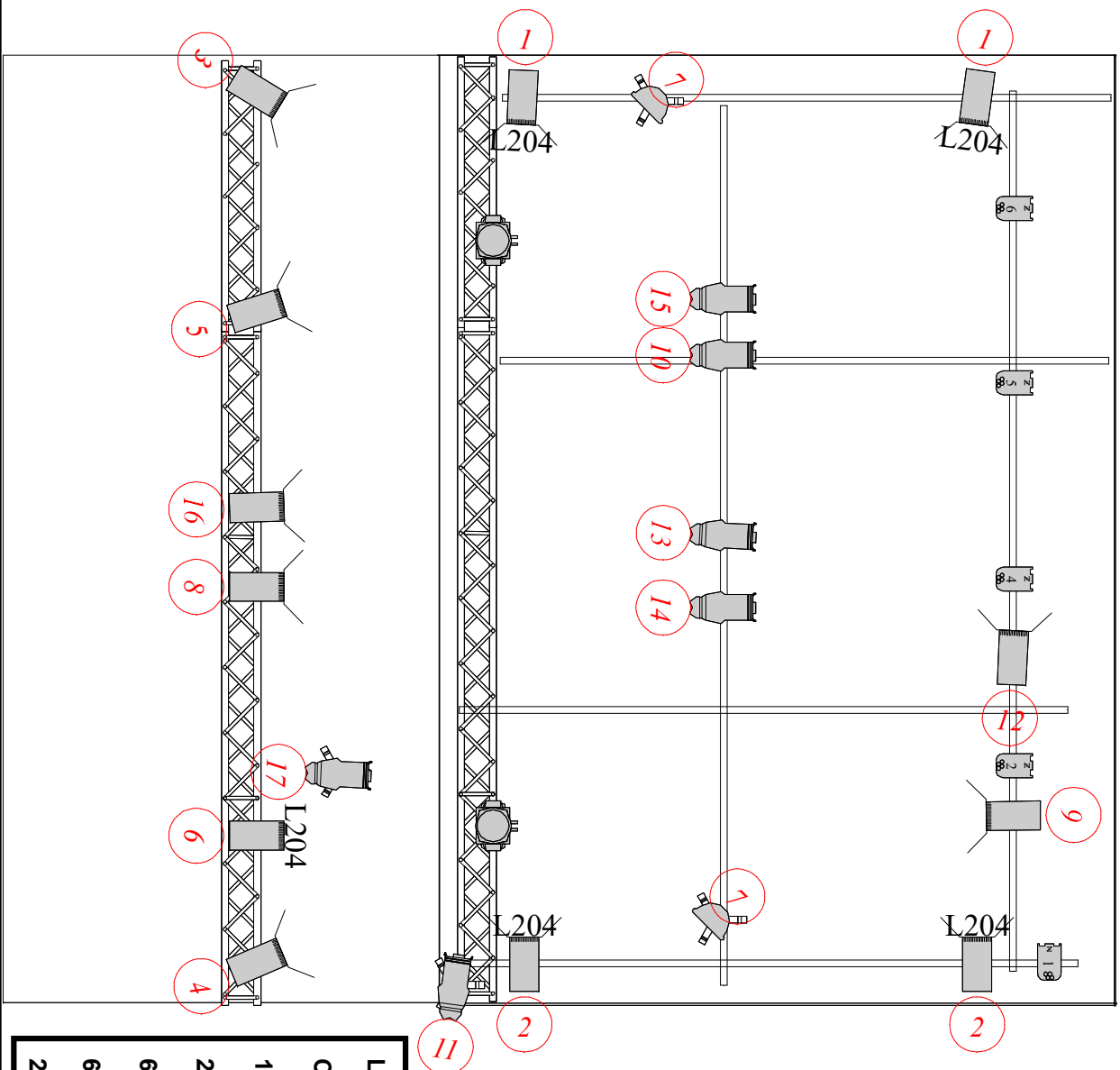
TEMPS DE MUNTATGE: 6h

TEMPS DE DESMUNTATGE: 1h

Contacte amb companyia: Cristina o Fàtima (607 29 66 82)

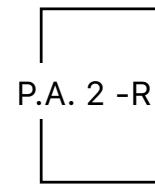
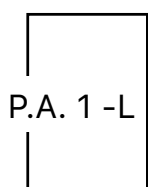
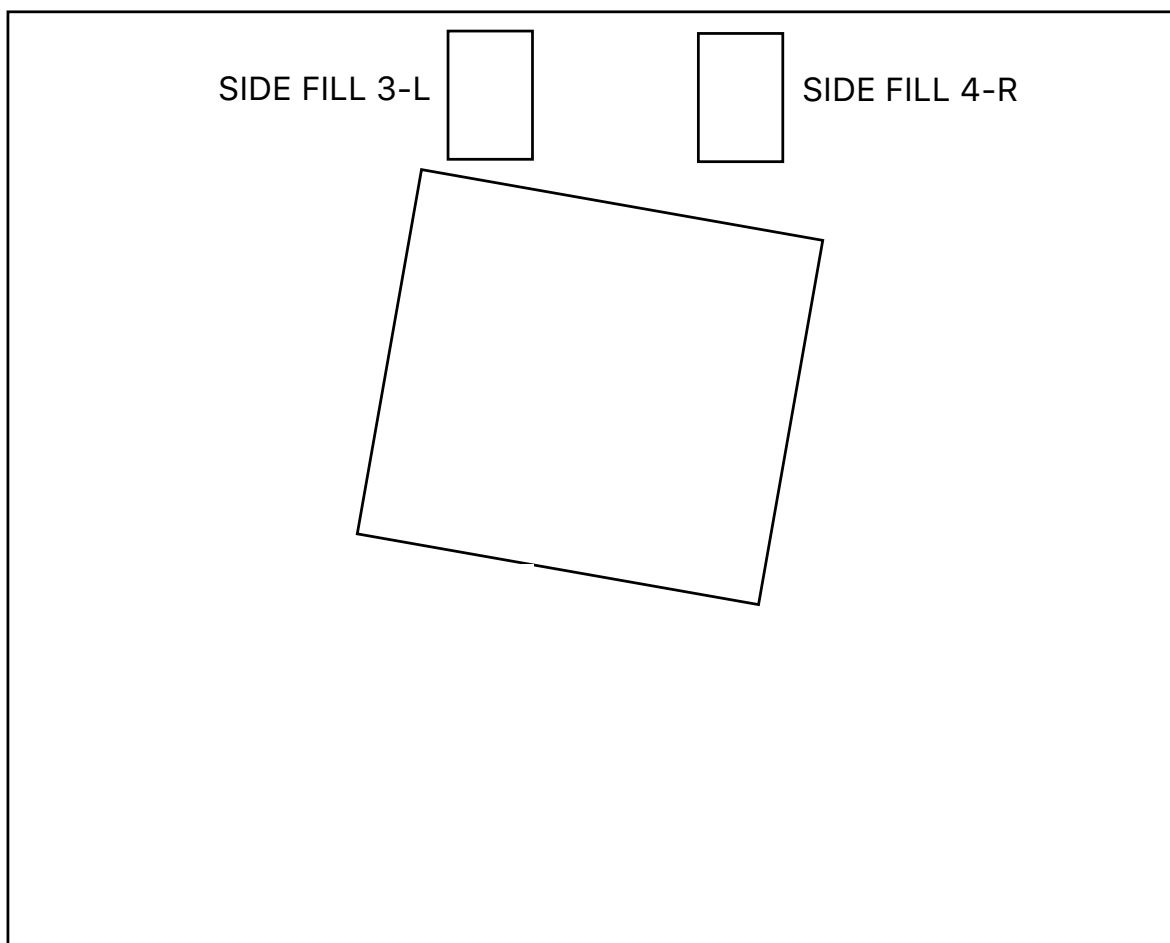
Tècnic de l'espectacle: Olivier Auclair (647 65 55 44)

AQUELL CARRER
de Toni Gomila dir,
Ferran Utzet



Llegenda

Count	Symbol	Name
12		PC
2		ianitro
6		Source 4 Jr - 25/50 Z
6		Par led
2		Aleda K10



+ SURROUND 5-L 6-R

Aquell carrer
ESPAI SONOR
Venue:
Designer: Joan Miquel Artigues 616 95 35 81
27/01/2021

NOTA:

Els números corresponen a l'enviament del disseny de Q-LAB.

Depenent de les característiques de la sala es pot recomanar l'ús de microfonia de recolzament, ambient o diadema per 2 actors.

En aquest cas es podrà jugar amb els enviaments per surround del disseny del QLAB de l'espectacle. O incorporar dos monitors posteriors a la zona de platea.

Els monitors d'escenari també podran ser col·locats o bé als laterals de l'escenari o bé a darrere l'escenografia com està indicat al croquis. Depenent de l'acústica de la sala.