

## Fitxa tècnica ACORAR

### ESPAI ESCÈNIC

Dimensions mínimes recomanables:

6 mts. d'amplada de boca

6 mts. de boca a teló de fons

4 mts. d'alçada fins a les barres de focus (consultar per reducció)

Accés de càrrega i descàrrega: ha de possibilitar l'accés d'una furgoneta de 5 mts. de llarg x 2,5 mts. d'ample x 2,20 mts. d'alt.

Temps de muntatge: 6 hores (descàrrega inclosa).

Temps de desmuntatge: 1 hora (càrrega inclosa).

En cas de modificació d'aquesta fitxa, el temps de muntatge variarà segons les característiques de l'espai, equipament i accessos.

Escenari amb un 0 % d'inclinació amb superfície de fusta en perfecte estat, sense irregularitats, forats o desnivells. Possibilitat de clavar.

Càmera negra:

Disposició en carrers d'una amplada màxima de 1,5 mts. S'hauria d'evitar qualsevol aforada i els colors que no siguin el negre al teló de boca, bambolinó o arlequins. Segons l'espai, aconsellem eliminar els seients que imposin una visió massa lateral de la representació ja que es podrien perdre continguts escènics.

Segons les condicions de l'espai no és necessària la càmera negra, ho decideix la companyia.

Llistat de barres

Pont frontal	Llums i vídeo	A boca
1	bambalina	A boca
2	llums	A boca
3	bambalina	A 3 metres de boca
4	llums	3'5 metres de boca
5	Telo de fons	El màxim possible (mínim 5 mts)

## IL·LUMINACIÓ

### Focus:

- 6 RETALLS 1KW
- 10 PC 1kW. Complets
- 2 PAR64 nº 5
- 2 Panorames asimètrics o llum de sala controlada per taula de llums

### Control:

- 24 Canals digitals de Dimmer 2'5 Kw./C. i mànega d'alimentació
- Taula computeritzada amb monitor

### Altres:

- Material suficient per a l'electrificació de tots els focus disposats en el plànol de llums adjunt, així com dels diferents aparells requerits en aquesta fitxa
- Quatre endolls directes tipus Schuco de 220V. a l'escenari

## SO/VIDEO

### PA:

- Suficient i adequada a les característiques de la sala

### Control:

- YAMAHA 01 V96R o similar

### Reproducció:

- Software (ho porta la companyia)

### Llistat de canals

1 L PA

2 R PA

3 L monitor

4 R monitor

### Monitors:

- En 2 punts ( centre darrera escenografia) Nexo PS10 similar 2 enviaments independents

### Intercomunicació:

- 1 Intercom inalàmbric de 2 estacions (1 cabina + 1 escenari) o 2 walkie-talkies amb auricular .

### Vídeo:

- Projector de vídeo

### Connexions:

- 1 Video vga projector-vga cabina
- 2 Conexio xlr monitors cabina-escenari
- 1 Conexio dmx fins al punt de projector per obturador

Altres:

- Material suficient per a l'electrificació i connexió del material de so i vídeo

Notes importants:

Si les possibilitats de l'espai i les infraestructures no s'ajusten a les condicions requerides, us preguem ens ho comuniquem immediatament per poder proposar altres opcions. La distribució dels equipaments es farà segons el plànol adjunt. Caldrà pactar qualsevol modificació amb la companyia i, si fos necessari, fer una reestructuració del plànol.

### **PERSONAL**

1 persones per a la càrrega i la descàrrega. Si els maquinistes i/o elèctrics accepten fer-se'n càrrec, no serà necessari el personal de càrrega i descàrrega.

1 maquinista durant el muntatge.

1 elèctric durant el muntatge/desmuntatge i 1 durant la funció (ha de conèixer perfectament la taula de llums).

1 tècnic de so/video durant el muntatge/desmuntatge i durant la funció.

En cas que l'accés de càrrega i descàrrega no sigui directe a l'escenari, el personal destinat a aquesta tasca s'haurà d'incrementar en dues persones.

### **CAMERINS**

Camerins amb capacitat suficient per 2 persones. Amb WC, cadires, penjadors, dutxes amb aigua calenta, mínim d'un endoll tipus Schuko a 220 V., mirall i accés directe a l'escenari.

Planxa i taula de planxar.

Aigua mineral envasada per al dia de muntatge, funció i desmuntatge.

**Contacte TECNIC RAFEL FEBRER**

**[rafelfebrer@gmail.com](mailto:rafelfebrer@gmail.com)**

**627599433**

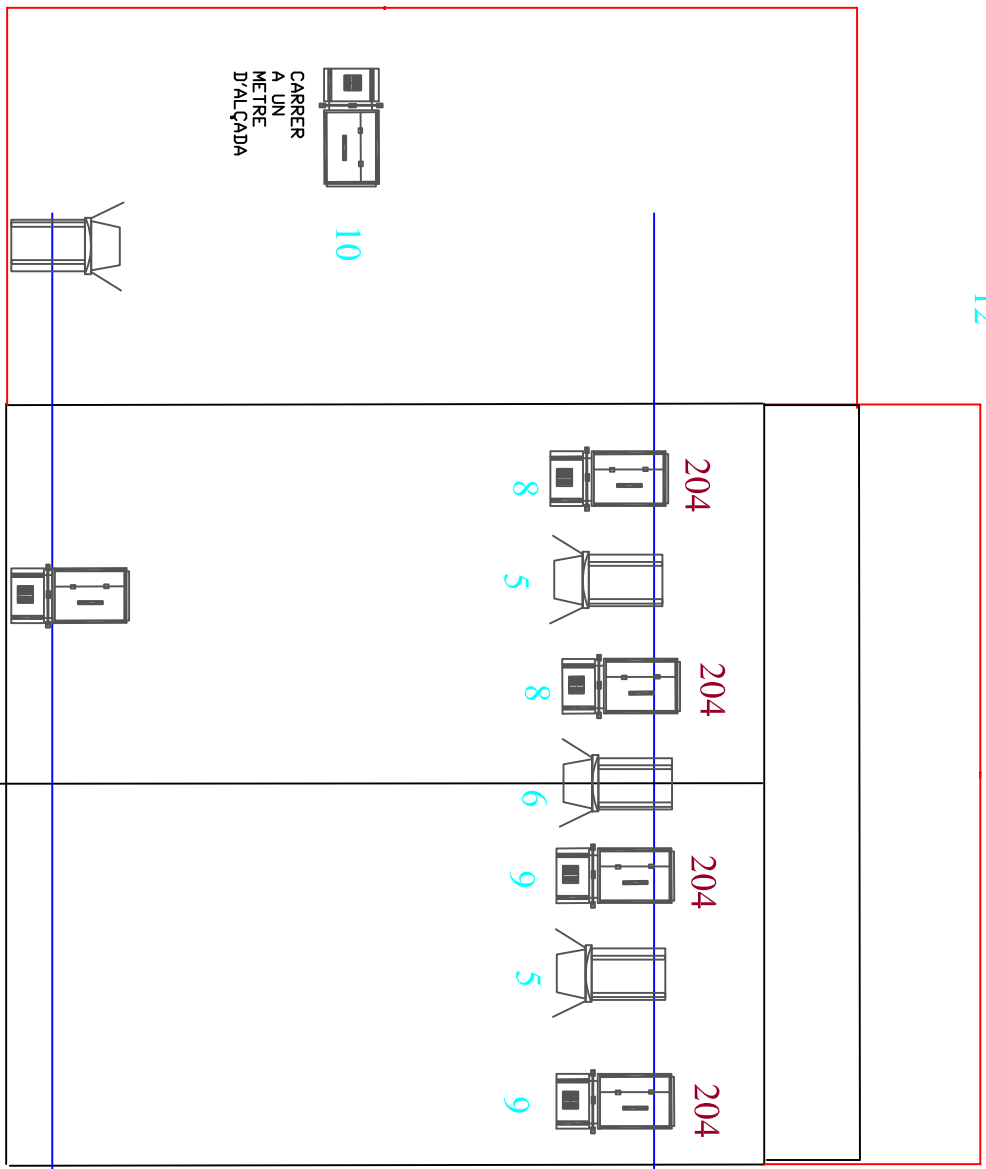


12

4 METRES



13



4,5 METRES

CARRER  
A UN  
METRE  
D'ALÇADA

10

204

8

204

8

204

9

204

9

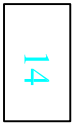
4

7

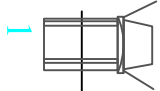
4

11

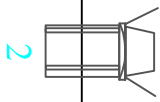
CARRER  
A UN  
METRE  
D'ALÇADA



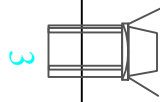
14



1



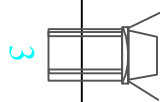
2



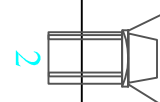
3



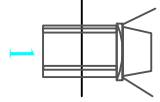
PROJECTOR  
VIDEO



3



2



1



14