

Aparells



Channel



(3) PC'S 1KW



LLUM SALA



(7) PAR LED RGBW+UV



(2) CAP MÒBILS (CIA)



(2) LÍNEA DIMMER



EDQVMDW

Venue:

Designer:

Albert V.O.
telf. 626.827.107

Espai escènic:

Mides moqueta: 5m amplada x 2m de fons (CIA)

SO:

- 1 sistema de PA estèreo adequat a l'espai.
- 2 monitors a escenari
- 2 micros inalàmbrics de mà
- 1 taula de so. Mínim 4 canals entrada mono

Llums:

- 3 barres electrificades a escenari
- 1 barra electrificada a platea.
- 3 Pcs 1Kw amb pales.
- 7 Par's led RGBW+UV
- 2 panorames (llum de sala)
- 2 línees dimeritzades a terra
- 1 DMX a escenari.
- 1 escala

Muntatge:

4 hores

Desmuntatge:

45 minuts

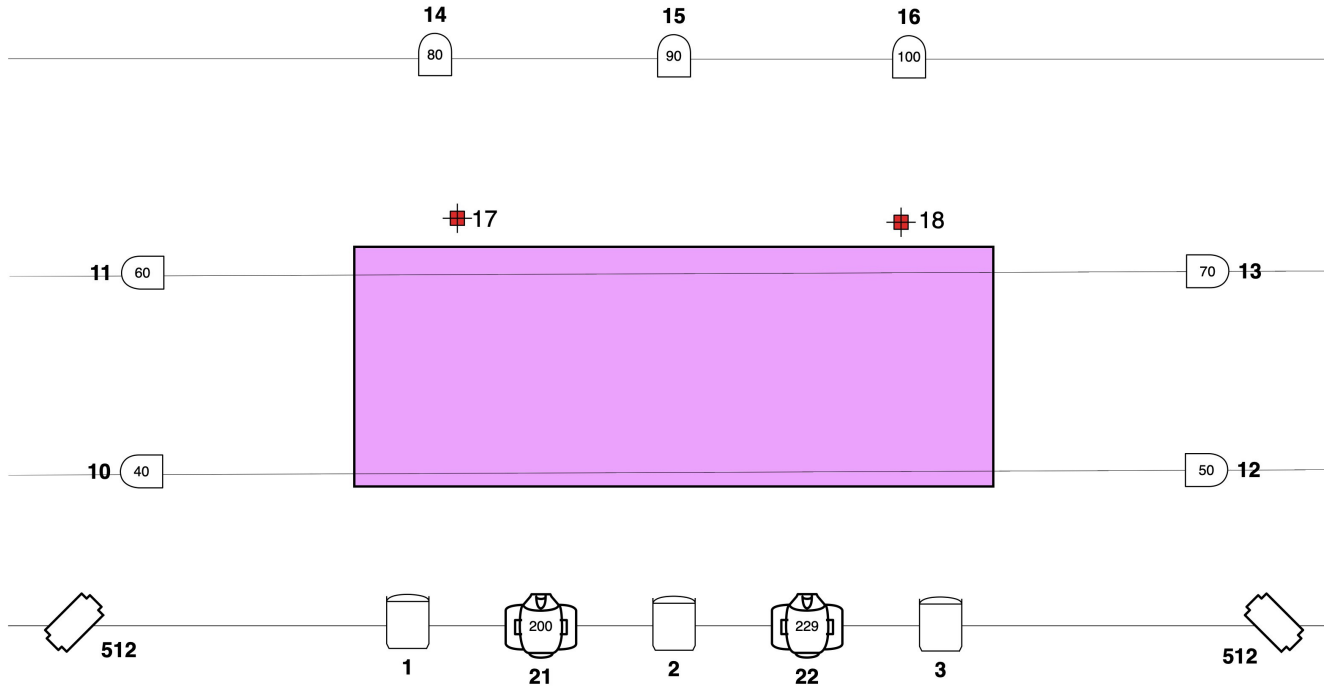
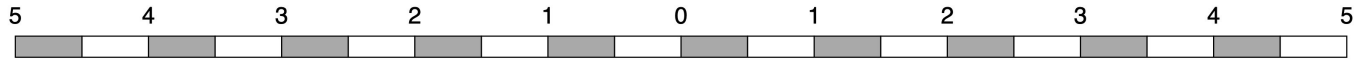
Personal tècnic:

1 tècnic d'il.luminació

Important:

- Si el teatre disposa de barres fixes seria convenient una escala adicional.
- Necessària escala per enfocar sobre escenografia.
- 1 bossa petita M&M's en arribar l'equip tècnic.





Aparells



Channel



(3) PC'S 1KW



LLUM SALA



(7) PAR LED RGBW+UV



(2) CAP MÒBILS (CIA)



(2) LÍNEA DIMMER



EDQVMDW

Venue:

Designer:

Albert V.O.
telf. 626.827.107